

Případová studie Jungheinrich

Nejvoňavější sklad v republice zvolil žluté vozíky.



 **JUNGHEINRICH**

Nový provoz Sonnentoru v Čejkovicích obsluhují vozíky Jungheinrich.

Společnost Sonnentor se zabývá výrobou a distribucí čajových a kořenících směsí. V České republice vyrostl nový provoz výroby a logistiky Solis v Čejkovicích v prostorách stávajícího areálu společnosti. Sonnentor si zakládá na férovém přístupu ke svým pěstitelům, zaměstnancům, ale i prostředí ve kterém podniká. Proto nebylo jediným cílem nového projektu vybudovat prostory s maximální kapacitou, ale získat místo, kde mohou dlouhodobě a udržitelně vznikat produkty té nejvyšší kvality. Výsledkem je budova s nadstandardním přístupem denního světla, která v maximální možné míře využívá obnovitelné zdroje energií jako jsou geotermální vrty a fotovoltaické panely.

KOMPLETNÍ DODÁVKA VČETNĚ REGÁLŮ

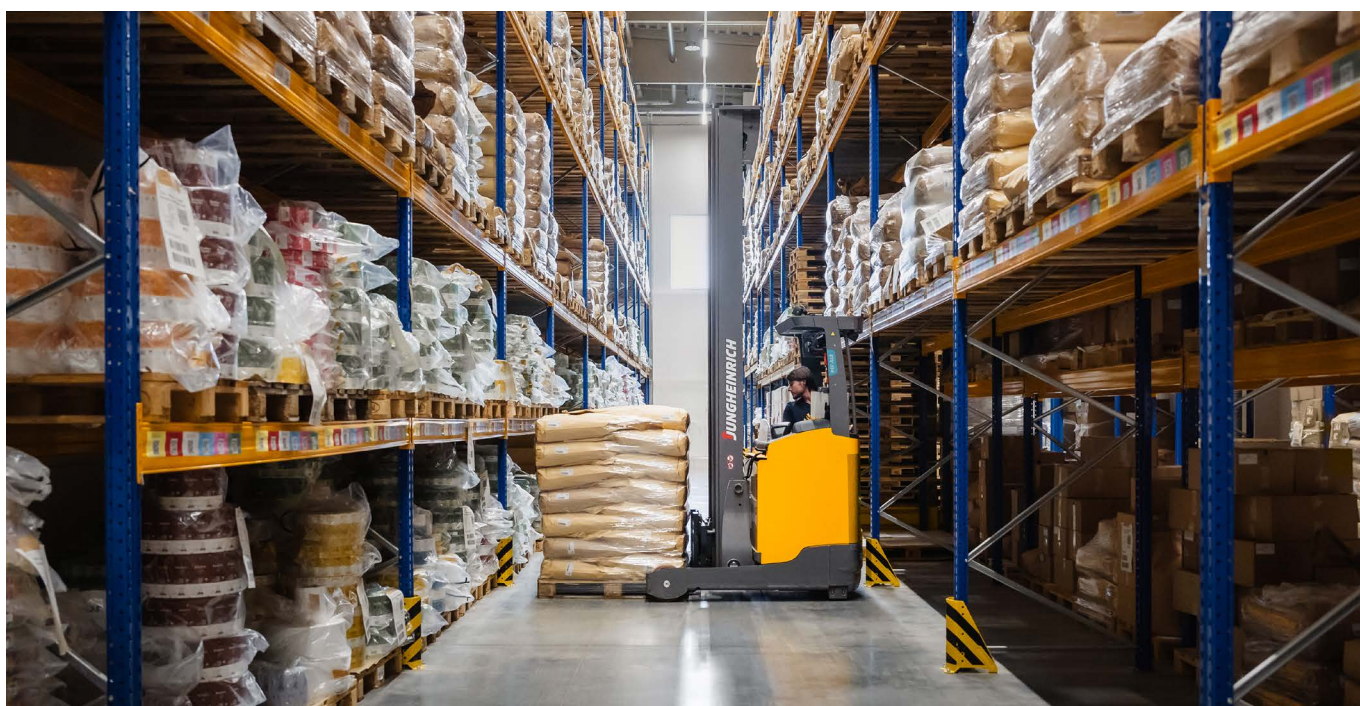
Sonnentor hledal od začátku partnera, který by dodal nejen vozíky, ale i vymyslel celkové řešení včetně regálového systému a do budoucna i WMS systému. Vzhledem k charakteru skladovaného zboží bylo nutné sklad rozdělit na dvě části požární stěnou. Díky tomu došlo ke vzniku dvou různě širokých uliček, přičemž jednu obsluhuje systémový vozík EKV 514 a druhou retrak ETV s celkovou kapacitou 2.000 palet. „Vypracování návrhu regálu a výběr techniky byl ze strany pana Kubiše z Jungheinrichu velmi profesionální. K dispozici jsme měli kompletní výkresy a technické informace, které nám pomohly s rozhodováním. I v průběhu realizace vše fungovalo hladce a rychle, například při následném doplňování ochranných prvků“,

**Férovost
se vyplácí.
V dlouhodobých
vztazích
obzvláště.**

shrnuje Radmila Svobodová, vedoucí výroby a logistiky Sonnentoru.

FÉROVÉ VÝBĚROVÉ ŘÍZENÍ

Férovost je vedle udržitelnosti, rodiny, radosti a inovací jedním z pilířů na kterých





“ Jungheinrich nás oslovil především svým přístupem, jak po odborné stránce při návrhu skladu a výběru techniky, tak i při samotných jednáních. Měli jsme možnost navštívit referenční firmy, kde jsme techniku viděli v reálném provozu a také jsme si ověřili zkušenosti firem v našem okolí. ”

Radmila Svobodová

Výrobní ředitelka Sonnentor s.r.o.

Sonnentor staví dlouhodobý úspěch svého podnikání. A právě férovost byla během výběrového řízení na vybavení skladu jasně vidět. „Od začátku jsme přesně věděli, jaké je zadání, kdo z dodavatelů se účastní výběru a jak bude celý proces probíhat. Snažili jsme se dodat Sonnentoru maximum podkladů včetně návštěv v provozech našich dalších

zákazníků, aby si mohli udělat jasnou představu o navrhovaném řešení a průběžně spolupracovali na projektu tak, aby byl dotažen včas a k maximální spokojenosti všech,“ vyzdvihuje pozitivní spolupráci Jakub Galář, odborný poradce Jungheinrich pro oblast jižní Moravy.

FLOTILA JUNGHEINRICH VE SPOLEČNOSTI SONNENTOR



**systémový vozík
EKG**



**retrak
ETV**



**vysokozdvížené
vozíky ERC**



**nízkozdvížené
vozíky EJE /ERE**



**regálový
systém**

Sonnentor

Příběh Sonnentoru se začal psát v roce 1988 nápadem nezaměstnaného mladíka Johannese Gutmanna v chudé oblasti rakouského Waldviertlu. V roce 1992 se setkal s Tomášem Mitáčkem a společně odstartovali jihomoravskou kapitolu, kterou dnes společnost píše pod vedením Josefa Dvořáčka. Zbytek je příběh společnosti, lidí a událostí, díky kterým se SONNENTOR stal úspěšným podnikem, který vyvážá bio produkty do 50 zemí celého světa a jen na jižní Moravě zaměstnává přes 180 lidí.

SHRNUTÍ PROJEKTU



Zákazník:

Sonnentor s.r.o.

Obor:

Potravinářská výroba

Velikost společnosti:

180 zaměstnanců

Místo realizace:

Čejkovice

ZADÁNÍ

Dodání regálů a manipulační techniky pro novou budovu Solis, ve které se nachází sklad vstupních surovin pro výrobu, hotových produktů a také prostor pro nakládku přes rampu a manipulaci v předpolí. Součástí zadání byl i požadavek na WMS systém pro řízení materiálových toků.

ŘEŠENÍ JUNGHEINRICH

Návrh a dodání regálového systému Jungheinrich s kapacitou 2000 paletových míst pro různé výšky skladovaných palet. Dodání systémového vozíku s indukčním vedením, retraku ETV s předvolbou výšky zdvihu a nízkozdvíhých i vysokozdvíhých vozíků s plošinkou.

