

Případová studie Jungheinrich

**Přes 10.000 různorodých položek
pro výrobu traktorů.**



JUNGHEINRICH

Vozíky Jungheinrich zásobují výrobní linky v ZETOR TRACTORS a.s.

Společnost ZETOR TRACTORS a.s. pokračuje v dlouhé tradici výroby traktorů v Brně, která sahá až do roku 1946. Za tu dobu dodala po celém světě více než 1.300.000 strojů. Dnes se soustředí na segment do 170 koňských sil, kterých vyrábí okolo 2.000 ročně. V brněnském závodě pracuje 460 zaměstnanců a s indoor manipulací jim pomáhají elektrické vozíky Jungheinrich různých specifikací. Po uplynutí prvního nájemního období byl kontrakt v roce 2021 prodloužen a vozíky obměněny.

Zákazníci Jungheinrich z řad průmyslových výrobců jsou z hlediska složení flotily a logistických toků vždy komplikovanější a zajímavější, než například logistická distribuční centra. Pokud se navíc jedná o výrobu velkých strojů, jako jsou traktory, je o zábavu postaráno.

4 VÝROBNÍ LINKY – NESPOČET ODLIŠNÝCH POLOŽEK

Ve výrobní hale Zetoru běží souběžně 4 výrobní linky na výrobu motorů, hnacího ústrojí, kabin a konečně kompletační linka, na jejímž konci jsou hotové stroje. Každý traktor vzniká jako zákaznická objednávka, tudíž je kompletován přesně dle konkrétní konfigurace. „Základních kombinací máme dnes přes 1.200, k tomu navíc si může klient doobjednat řadu opcí a doplňků. To klade velké nároky hlavně na skladování všech dílů a dále také na organizaci zásobování linek a použitou techniku,“ upozorňuje Zdeněk Durdák, manažer logistiky ZETOR a.s.

Moderní retrakový sklad, pro výrobu otevřený v roce 2015, se rozkládá na 6.000 m² a kromě výroby slouží i jako zásobovací místo pro potřeby logistiky náhradních dílů. Součástí skladu je i rozsáhlá galerie s policovými regály, kde probíhá ruční vychystávání. Díky tomu je v jedné hale možné uskladnit vše od nejmenších šroubků až po rozměrná zavěšení náprav.

OMEZENÝ PROSTOR

Prostory okolo jednotlivých výrobních linek jsou v Zetoru omezené a hlavně velmi odlišné. Například kolem linky kompletace je prostoru poměrně dost, zatímco u výroby motorů je vše velmi stísněné. Z tohoto důvodu se během výběru techniky hledělo i na obratnost a celkové rozměry vozíků. Aby byl zachován zároveň vysoký výkon zásobování, padla volba na vozíky ERE

6.000 m² moderní skladovací haly a vozíky Jungheinrich pomáhají s hladkým chodem výrobních linek.

s různě dlouhými vidlemi. „K linkám, kde je hodně prostoru (kompletace), se tak jezdí primárně s vozíky s vidlemi 2.400 mm. Díky tomu je zaručena vysoká kapacita přepravy na jednu cestu. Vozíky ERE mají oproti tahačům výhodu v tom, že řidič stojí na plošině v blízkosti vidlí. Během překládání zboží na jednotlivých výrobních pozicích tak neztrácí čas,“ vysvětluje navržené řešení Petr Sklenkský, odborný poradce Jungheinrich zodpovědný za Zetor.

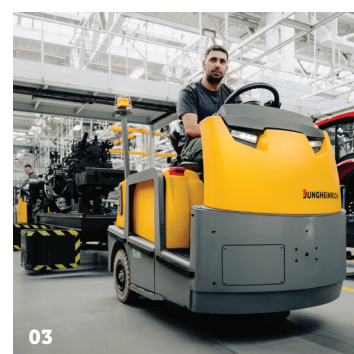
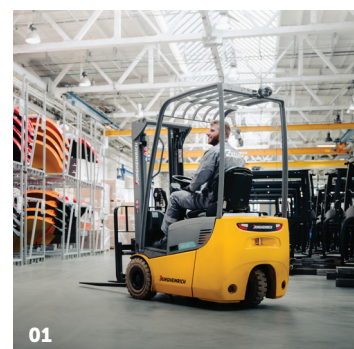
KVALITNÍ SERVIS A FÉROVÉ PODMÍNKY

Vozíky provozované v brněnském závodě nemá Zetor ve vlastnictví, ale má je dlouhodobě pronajaté prostřednictvím financování Jungheinrich SLB. Díky tomu získá uživatel jistotu nákladů a hlavně funkčnosti techniky. Součástí měsíční splátky je i full servis nastavený na konkrétní podmínky v místě užití (především roční nájezd motohodin, předpokládaná opotřebení a podobně). To oceňuje i pan Durdák: „Servis a komunikace fungují velmi dobře. Pravidelně k nám jezdí technik Jiří Nekuda, který za dobu spolupráce již dobře zná náš provoz i kolegy. Servis tak probíhá hladce

01
Čelní elektrický vozík EFG určený pro převoz střech, kabin a velkých karosářských dílů.

02
Vozíky ERE s různými délkami vidlí zaváží jednotlivé výrobní linky.

03
Tahač EZS 570 převáží zkompletovaná pohonná ústrojí.





“ Při výběru techniky k zásobování výroby v Zetoru jsme hleděli hlavně na nutnost zajistit plynulou přepravu všech komponent od nejmenších šroubků po kompletní rámy kabin. Současně musíme hledět na bezpečnost v našich stísněných podmínkách. ”

Zdeněk Durdák

Manažer logistiky ZETOR TRACTORS a.s.

**Flexibilní
podnájemní smlouva
s full servisem
jako jistota funkční
techniky pro
zákazníka.**

a bez jakýchkoliv komplikací. Samozřejmě v případě poškození ze strany obsluhy je to potřeba řešit nad rámec full servisu. Díky pojištění vozíků, pojištění našich pracovníků a komunikaci s Jungheinrich se nám ale nikdy nestalo, že bychom platili výrazné částky nad rámec full servisu.”

TAHAČ EZS 570 PRO PŘEVOZ POHONNÉHO ÚSTROJÍ

Specialitou v Zetoru je pak převoz zkompleťovaných a nalakovaných pohonných ústrojí mezi lakovnou a kompletační výrobní linkou. Pro tuto manipulaci je využíván speciální vozík upravený tak, aby do něj nalakovaný pohon dobře pasoval. Samotný převoz pak zajišťuje elektrický tahač EZS 570, který si s tímto nákladem díky tažné síle 7 tun hravě poradí.

FLOTILA JUNGHEINRICH VE SPOLEČNOSTI ZETOR TRACTORS A.S.



retraků
ETV



čelní elektrické
vozíky EFG



tahač
EVS



vysokozdvížných
vozíků ERC / ERD



nízkozdvížné
vozíky ERE

ZETOR TRACTORS

Traktory značky Zetor začaly psát svou historii v poválečné době. První traktor Zetor Z 25 má v křestním listu datum 15. března 1946. Od té doby se do celého světa vyvezlo přes 1.300.000 kusů techniky této značky. Dnes se firma soustředí na výrobu cca 2.000 kusů ročně v kategorii do 170 koňských sil. V jediném závodě v Brně zaměstnává přes 460 zaměstnanců a aktuálně je aktivní na zhruba 40 světových trzích.

SHRNUTÍ PROJEKTU



Zákazník:

ZETOR TRACTORS a.s.

Obor:

Výroba zemědělské techniky

Velikost společnosti:

> 460 zaměstnanců

Místo realizace:

Brno

ZADÁNÍ

Zajištění výkonné a dostupné flotily manipulační techniky tak, aby případné výpadky neohrozily plynulost výroby ve firmě. Důraz na variabilitu manipulovaných položek a spolehlivost nejen strojů samotných, ale i servisní a administrativní spolupráce.

ŘEŠENÍ JUNGHEINRICH

Flotila elektrických vozíků různých konfigurací a kategorií nastavená tak, aby bylo možné rychle a bezpečně skladovat a následně manipulovat jakýkoliv díl potřebný pro výrobu. Vozíky jsou financovány prostřednictvím podnájmu včetně full servisu zahrnujícího veškeré běžné servisní úkony.

VÝSLEDEK

Spolupráce na technice pro interní přepravu byla po prvních pěti letech úspěšně prodloužena. Do dalšího období došlo k aktualizaci konfigurací a rozšíření flotily. Jungheinrich také dodal část rozšiřovaného regálového systému.

ZÁVĚR

Vozíky ERC odebírají vychypané součástky z regálové galerie.



Retraky obsluhují regálový systém uzpůsobený pro nejrůznější komponenty.



JUNGHEINRICH